

2SD90, 2SD91, 2SD92, 2SD93, 2SD94

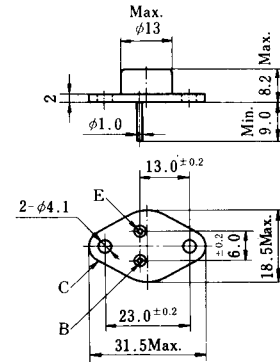
■シリコンNPN両面拡散形トランジスタ

- 一般用
- 通信産業用
- 指定通信工業用品種

■最大定格 (Ta=25°C)

| 項目 | 記号 | 2SD90 | 2SD91 | 2SD92 | 2SD93 | 2SD94 |
|-------------|------------------|------------------|-------|-------|-------|-------|
| コレクタ・ベース電圧 | V _{CB0} | 30V | 60V | 100V | 150V | 200V |
| コレクタ・エミッタ電圧 | V _{CE0} | 20V | 40V | 55V | 70V | 80V |
| エミッタ・ベース電圧 | V _{EB0} | 6V | | | | |
| コレクタ電流 | I _C | 3A | | | | |
| ベース電流 | I _B | 1A | | | | |
| 許容コレクタ損失 | P _C | 20W (フランジ温度25°C) | | | | |
| 接合部温度 | T _J | 150°C | | | | |
| 保存温度 | T _{stg} | -65 ~ +150°C | | | | |

外形寸法 (単位: mm) EIAJ (TC-9, TB-12)



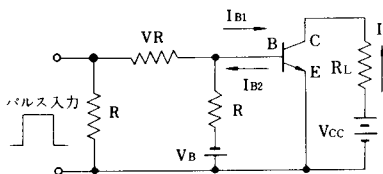
■電気的特性 (Ta=25°C)

| 項目 | 記号 | 試験条件 | 2SD90 | 2SD91 | 2SD92 | 2SD93 | 2SD94 |
|-------------|----------------------|-------------------------------------------------|-------------------------|-------|-------|-------|-------|
| 最大コレクタしゃ断電流 | I _{CBO} | | 200μA | 50μA | 30μA | | |
| | | V _{CB} = | 20V | 40V | 50V | | |
| 最大エミッタしゃ断電流 | I _{EB0} | V _{EB} = 6V | 200μA | | | | |
| コレクタ・エミッタ電圧 | V _{CE0} | I _C = 50mA | 20V | 40V | 55V | 70V | 80V |
| 直流電流増幅率 | h _{FE} | V _{CE} = 4V I _C = 1A | 20 Min. 40 Typ. | | | | |
| コレクタ飽和電圧 | V _{CE(sat)} | I _C = 2A I _B = 0.4A | 1.0V Max. 0.4V Typ. | | | | |
| しゃ断周波数 | f _{αb} | V _{CB} = 10V I _E = -0.2A | 3.5MHz Typ. 1.5MHz Min. | | | | |

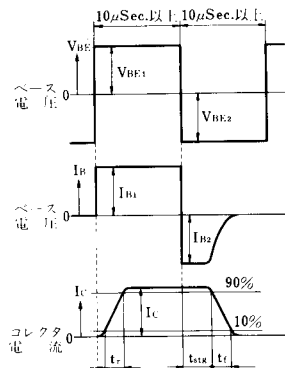
■代表的スイッチング特性 (エミッタ接地)

| V _{CC} (V) | R _L (Ω) | I _C (A) | I _{B1} (mA) | I _{B2} (mA) | t _r (μSec.) | t _{stg} (μSec.) | t _f (μSec.) |
|---------------------|--------------------|--------------------|----------------------|----------------------|------------------------|--------------------------|------------------------|
| 6 | 3 | 2 | 400 | -100 | 1.5 | 2.0 | 1.8 |

スイッチング特性測定回路



測定条件



周囲温度と最大許容損失

