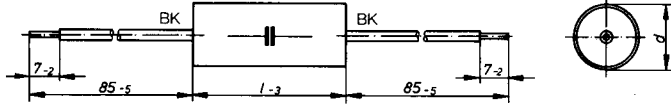


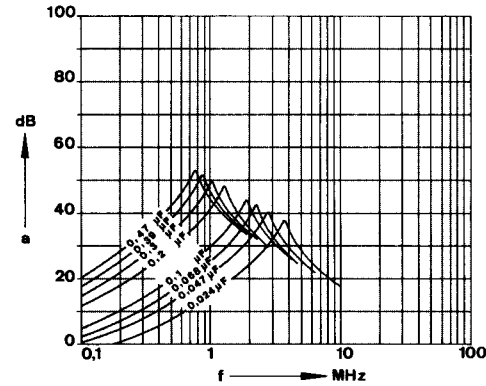
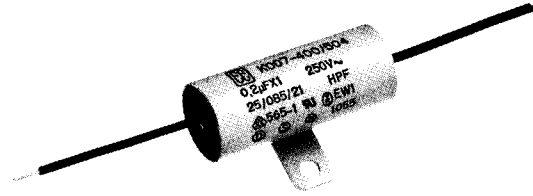
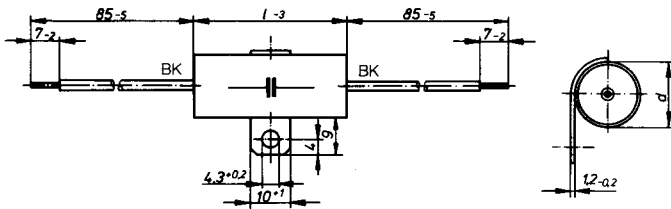


## Zweipol-Funk-Entstörkondensatoren – Klasse X1 Two-pole Radio Interference Suppression Capacitors – Class X1 Condensateurs de déparasitage à 2 pôles – Classe X1

Gehäuse  
Encapsulation  
Boîtier



Gehäuse  
Encapsulation  
Boîtier



Einfügungsdämpfung  
Insertion loss  
Affaiblissement d'insertion

Nennkapazität Nominal value Capacité nominale	Gehäuse Encapsulation / Boîtier				Teile-Nr. / Part number / Référence			
	MR, MRL, IR d ± 0,5	IR l-3	KF d ± 1	KF l-3	MR	MRL	IR	KF
* 0,024 µF			9	36				K007-000/500
* 0,047 µF			12	36				K007-100/500
* 0,068 µF	14	46	12	36	K007-200/503	K007-200/504	K007-200/501	K007-200/500
* 0,1 µF	16	46	12	44	K007-300/503	K007-300/504	K007-300/501	K007-300/500
* 0,2 µF	18	46	17	44	K007-400/503	K007-400/504	K007-400/501	K007-400/500
0,3 µF	20	53	17	51	K007-500/503	K007-500/504	K007-500/501	K007-500/500
0,39 µF	22	53	20	51	K007-600/503	K007-600/504	K007-600/501	K007-600/500
0,47 µF	25	53	22	51	K007-700/503	K007-700/504	K007-700/501	K007-700/500

Weitere Kapazitätswerte auf Anfrage – Other values upon request – D'autres capacités sur demande

Gehäuse:

- IR = Isolierrohr
- MR = Metallrohr
- MRL = Metallrohr mit Lasche
- KF = Kunststofffolienummüllung

Encapsulation:

- IR = plastic case
- MR = metal case
- MRL = metal case with fixing lug
- KF = plastic foil

Boîtier:

- IR = tube isolant
- MR = tube métallique
- MRL = tube métallique avec étrier
- KF = feuille plastique

Nennspannung:  
Rated voltage: 250 V<sub>~</sub>  
Tension nominale:

Kapazitätsabweichung:  
Capacitance tolerance: ± 20%  
Tolérances des capacités:

Kondensatorklasse:  
Capacitor class: X1  
Classe de condensateur:

Anwendungsklasse:  
Climatic classification: IR, MRL = HPF  
Classification climatique: KF = HPG

Anschlüsse: Cu-Litze Typ H05V-K 0,5 mm<sup>2</sup>,  
(mit Prüfzeichen , AWG 20)  
Anschlußenden abisoliert

Leads: stranded copper wire type H05V-K 0,5 mm<sup>2</sup>,  
(with Approval , AWG 20)  
ends stripped

Connexions: toron de cuivre type H05V-K 0,5 mm<sup>2</sup>,  
(avec Homologations , AWG 20)  
bouts dénudés

Prüfzeichen:  
Approvals:  
Homologations:

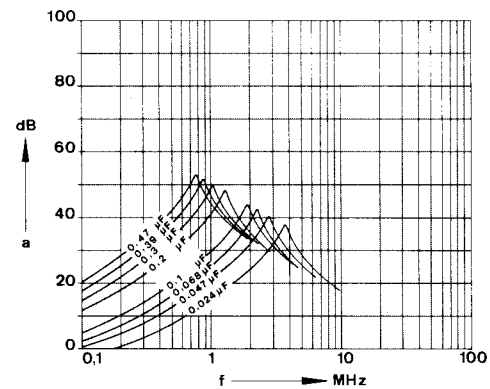
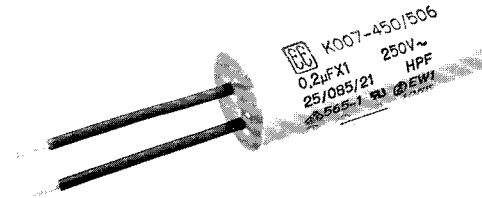
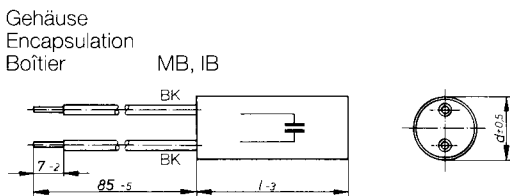
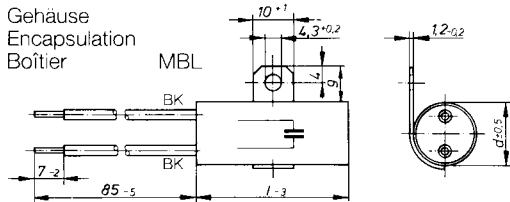




## Zweipol-Funk-Entstörkondensatoren – Klasse X1

## Two-pole Radio Interference Suppression Capacitors – Class X1

## Condensateurs de déparasitage à 2 pôles – Classe X1



Einfügungsdämpfung  
Insertion loss  
Affaiblissement d'insertion

Nennkapazität Nominal value Capacité nominale	Gehäuse Encapsulation Boîtier		Teile-Nr. / Part number / Référence		
	MB, MBL, IB d ± 0,5	l-3	MB	MBL	IB
* 0,024 µF	12	38	K007-050/505	K007-050/506	K007-050/502
* 0,047 µF	14	38	K007-150/505	K007-150/506	K007-150/502
* 0,068 µF	14	38	K007-250/505	K007-250/506	K007-250/502
* 0,1 µF	16	38	K007-350/505	K007-350/506	K007-350/502
* 0,2 µF	18	46	K007-450/505	K007-450/506	K007-450/502
0,3 µF	22	41	K007-550/505	K007-550/506	K007-550/502
0,39 µF	25	53	K007-650/505	K007-650/506	K007-650/502
0,47 µF	25	53	K007-750/505	K007-750/506	K007-750/502

Weitere Kapazitätswerte auf Anfrage – Other values upon request – D'autres capacités sur demande

### Gehäuse:

- IB = Isolierbecher
- MB = Metallbecher
- MBL = Metallbecher mit Lasche

### Encapsulation:

- IB = plastic can
- MB = metal can
- MBL = metal can with fixing lug

### Boîtier:

- IB = boîtier isolant
- MB = boîtier métallique
- MBL = boîtier métallique avec étrier

Nennspannung:  
Rated voltage:  
Tension nominale:

250 V<sub>~</sub>

Kapazitätsabweichung:  
Capacitance tolerance:  
Tolérances des capacités:

± 20%

Kondensatorklasse:  
Capacitor class:  
Classe de condensateur:

X1

Anwendungsklasse:  
Climatic classification:  
Classification climatique:

HPF

Anschlüsse:

Cu-Litze Typ H05V-K 0,5 mm<sup>2</sup>,  
(mit Prüfzeichen AWG 20)  
Anschlußenden abisoliert

Leads:

stranded copper wire type H05V-K 0,5 mm<sup>2</sup>,  
(with Approval AWG 20)  
ends stripped

Connexions:

toron de cuivre type H05V-K 0,5 mm<sup>2</sup>,  
(avec Homologations AWG 20)  
bouts dénudés

Prüfzeichen:  
Approvals:  
Homologations:

